



PORTFOLIO

이 채 원
LEE CHAE WON

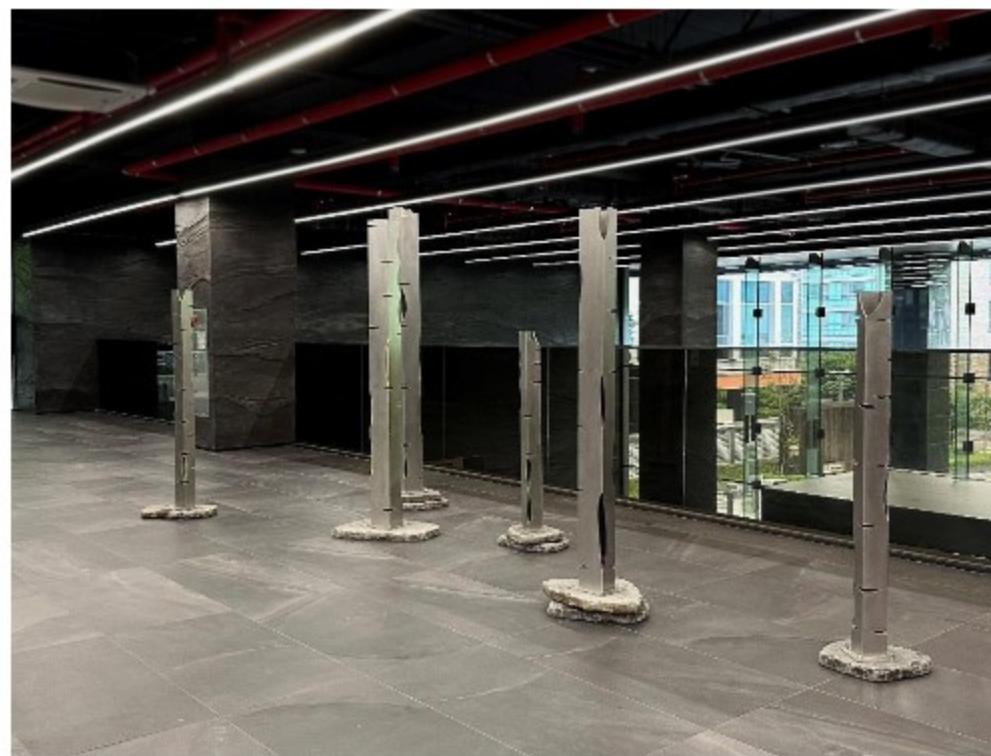
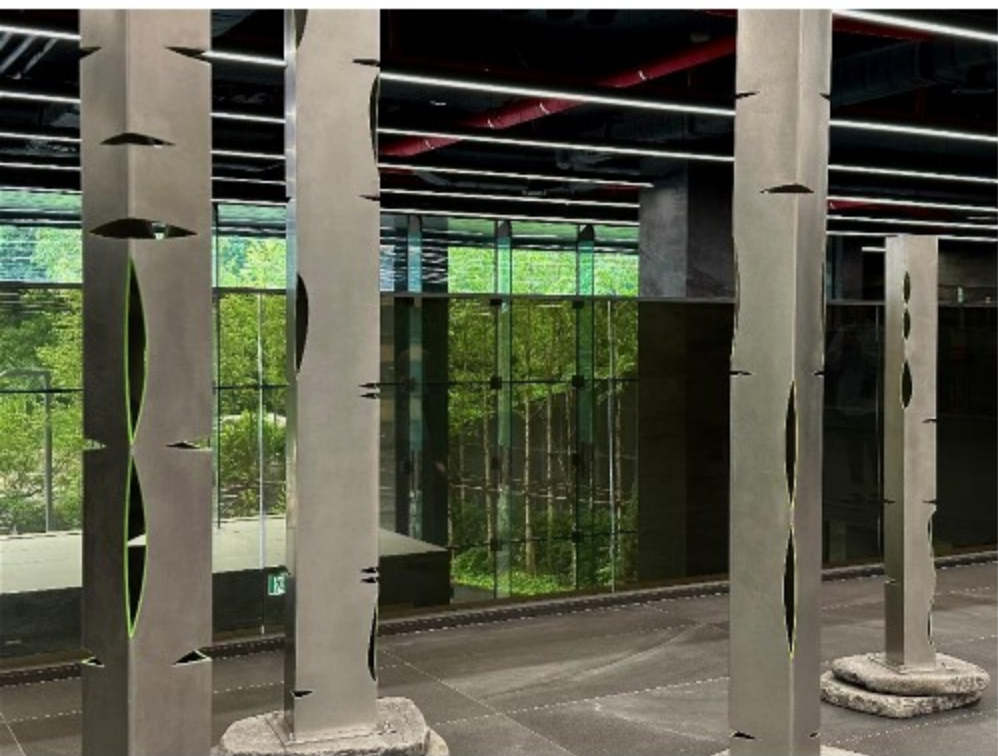
도시 환경에서 자연스럽게 봐왔던 아파트 단지를 나무의 숲과 겹쳐보거나, 도시인들이 자연을 대하는 태도를 형상화하여 입체와 설치 작품으로 표현한다. 아파트와 같은 도시 건축물의 풍경이 익숙해진 나는, 주변에서 보기 힘들어진 푸른 숲을 떠올리는 '자연'의 단어를 그리워한다. 나와 우리에게 post-natural(포스트-자연)적인 환경은 어떤 이미지로 떠올릴까?

<죽림(竹林)> 시리즈는 수직적이고 마디로 이루어진 형상으로 빼곡하게 들어선 아파트 단지의 모습을 대나무 숲의 형상과 연결 지어 표현한 작품이다. 일상에서 보는 풍경이 실제로는 도시의 모습이지만 자연의 숲 어디인가 일 수 있다는 상상을 형상화하게 된 것이다.

<도시인이 자연을 보는 방법>은 팬데믹 이후 도시인들이 키우는 반려식물과 식물이 있는 공간을 표현했다. 작품의 몬스터라임 형태는 실제 공간을 담는 직관적 소재로서 거울과 같이 비치는 스테인리스 스틸로 사용하고 자연석에 끼워 도시(인공)과 자연의 재료를 넘나든다.



이채원 <도시의 숲> 2023, 스테인리스스틸, 화산석, 우레탄도장. 230(h)cm (6m이내 가변설치)



설치 전경 <갤러리진선 아트 프로젝트> K2아트라운지



설치 전경 <오목공원 다시-보기 프로젝트>, 오목공원



이채원 <도시의 숲-야경> 2023, 스테인리스 스틸, LED, 240(h)x800x200cm (가변설치)

설치전경 <안양천 밤빛축제>



설치전경 <안양천 밤빛축제>



이채원 <노원의 숲> 2023, 스테인리스 스틸, LED. 240(h)x600x200cm (가변설치)



설치 전경 <노원달빛산책-빛조각페스티벌>, 당현천



ARTWORK

<죽림(竹林)>

2020년부터 이어진 <죽림(竹林)> 시리즈는 수직적이고 마디로 이루어진 형상으로 빼곡하게 들어선 아파트 단지의 모습을 대나무 숲의 형상과 연결 지어 표현한 작품이다. 도시인인 나는 높고 반복적으로 펼쳐지는 아파트 단지를 보아 왔다. 그사이 반복되는 가로수와 함께 보이는 풍경은 마치 거대한 숲속에 있는 듯했다. 일상에서 보는 풍경이 실제로는 도시의 모습이지만 자연의 숲 어디인가 일 수 있다는 상상을 형상화하게 된 것이다.

스테인리스 스틸과 자연석을 사용해 입체로 재현한 작품은 포스트-자연(Post-natural)으로 확장한 자연물과 인공물이 공존하는 도시 풍경을 구상하는 과정을 거친 결과물이다. 작품을 가까이 들여다보면 마디 부분에 사각형의 구멍이 일정하게 뚫려 있다. 이 구멍을 창문으로 인지하는 순간 대나무는 도시의 아파트 형태로 전환되고 도시와 자연에서의 형태를 동시에 연상시킨다. 또 다른 작품은 구현한 공간과 실제 공간의 오가는 감정을 표현할 수 있는 직관적 소재로서 거울과 같이 비치는 스테인리스 스틸을 사용했다. 이것은 자연스럽게 관람자를 끌어들이는 여백으로 작용한다. 실제 공간이 중첩되고 수직의 형상과 함께 도시 풍경을 사유하게 한다.



이채원 <죽림-도시의 숲> 2023

스테인리스 스틸, 자연석, 분체도장, 가변크기



이채원 <죽림-도시의 숲> 2023. 스테인리스 스틸, 자연석, 분체도장. 가변크기



이채원 <죽림(竹林)-도시의 밤> 2022. 스테인리스 스틸, 자연석, 컬러도장, 현무암. 가변크기



설치 전경 <국제조각페스타>, BEXCO



이채원 <죽림(竹林)-도시의 밤>
 2022. 스테인리스 스틸, 자연석, 컬러도장.
 (왼쪽부터) 50(h)x10x7, 25(h)x8x8, 50(h)x11x8,
 95(h)x15x13, 22(h)x12x8cm (가변설치)

이채원 <죽림(竹林)-도시의 밤>
 2022. 스테인리스 스틸, 자연석, 컬러도장.
 (왼쪽부터) 25(h)x11x8, 35(h)x10x7, 42(h)x9x8,
 60(h)x12x8cm (가변설치)

이채원 <죽림(竹林)-도시의 밤>
 2022. 스테인리스 스틸, 자연석, 컬러도장.
 (왼쪽부터) 25(h)x9x7, 44(h)x10x9,
 60(h)x10x9cm (가변설치)



이채원 <죽림(竹林)-도시의 밤> 2022

스테인리스 스틸, 자연석, 컬러도장. (왼쪽부터) 35(h)x8x7cm,
70(h)x10x11cm, 27(h)x10x8cm, 49(h)x10x8cm, 72(h)x16x9cm,
32(h)x8x8cm(가변설치)



이채원 <죽림(竹林)-도시의 밤> 2022. 스테인리스 스틸, 자연석, 우레탄도장, LED. 310(h)x110x110cm



<죽림(竹林)-도시의 밤> 2022. 스테인리스 스틸, 자연석, 분체도장. 320(h)x80x70cm



설치 전경 <한강조각프로젝트-낙락유람>, 독섬한강공원



이채원 <죽림(竹林)> 2021

스테인리스 스틸, 자연석, 컬러도장.

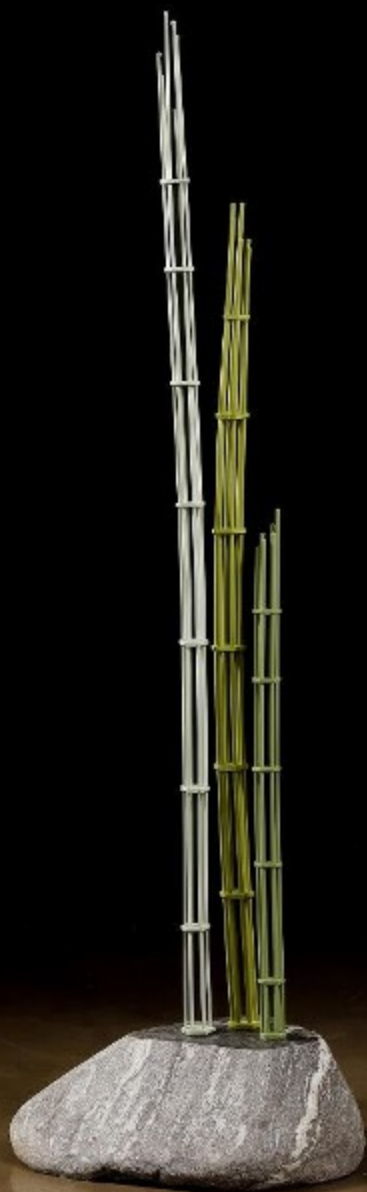
(오른쪽부터) 58(h)x22x14cm, 68(h)x10x15cm, 58(h)x22x14cm,
52(h)x15x12cm, 39(h)x21x10cm, 47(h)x9x8cm, 58(h)x16x14cm,
83(h)x20x25cm, 40(h)x7x7cm, 35(h)x6x8cm





이채원 <죽림(竹林)> 2021

스테인리스 스틸, 자연석, 컬러도장. 15x12x52(h)cm



이채원 <죽림(竹林)> 2021

스테인리스 스틸, 자연석, 컬러도장. 83(h)x20x25cm. 스페셜정형외과 소장



이채원 <죽림(竹林)> 2021

스테인리스 스틸, 자연석, 우레탄도장. 70(h)x25x35cm. 법률사무소대진 소장



이채원 <죽림(竹林)>

2021. 스테인리스 스틸, 자연석, 우레탄도장. 115(h)x40x40cm





이채원 <죽림(竹林)>

2021. 스테인리스 스틸, 자연석, 우레탄도장. 185(h)x150x180cm(가변설치)





이채원 <죽림(竹林)> 2021. 포맥스, 아크릴거울, 스테인리스 스틸. 300(h)x500x500cm(가변설치)



개인전 설치 전경 <경험적 풍경: 죽림(竹林)>, 갤러리일호



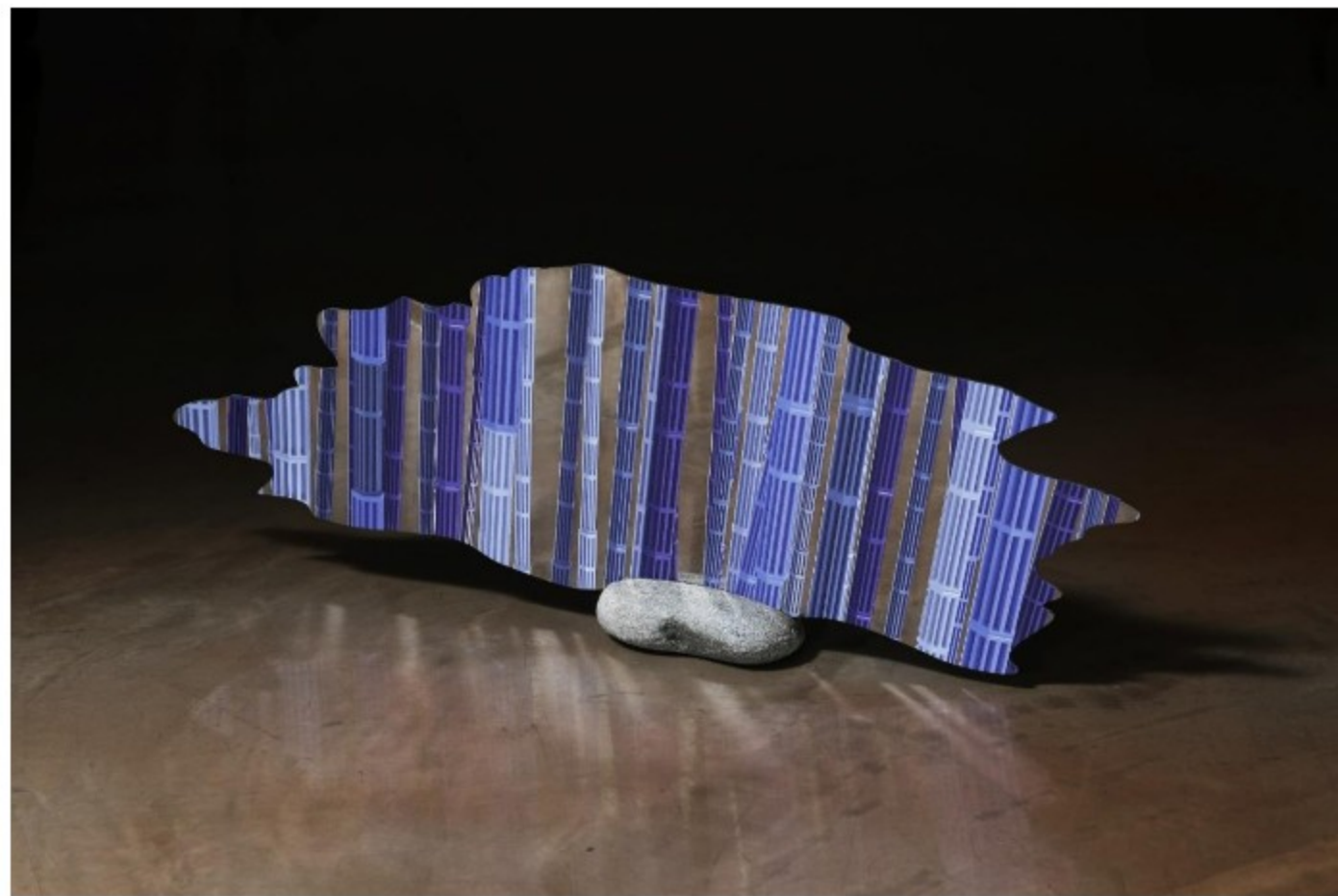
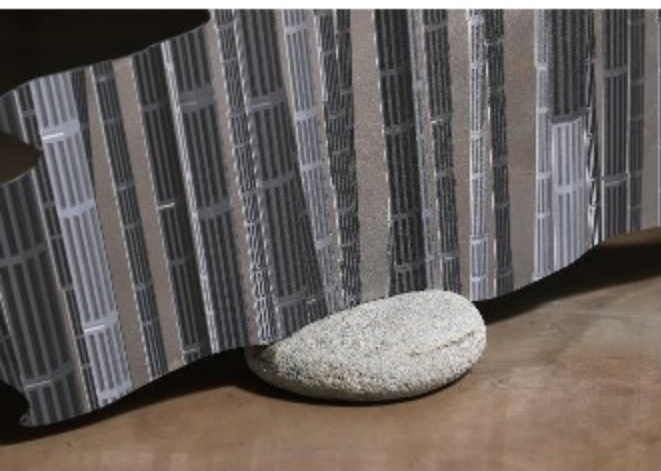
이채원 <죽림(竹林)-도시의 숲> 2023.
스테인리스 스틸, uv프린팅, 자연석. 50(h)x27x22cm



이채원 <죽림(竹林)> 2021.

스테인리스 스틸, uv프린팅, 자연석. 75(h)x40x25cm





이채원 <죽림(竹林)> 2021. 스테인리스 스틸, uv프린팅, 자연석. 30(h)x75x13cm



이채원 <죽림(竹林)> 2021.
스테인리스 스틸, uv프린팅, 자연석.
75(h)x40x13cm

이채원 <죽림(竹林)> 2021.
스테인리스 스틸, uv프린팅, 자연석.
50(h)x38x12cm

이채원 <죽림(竹林)> 2021.
스테인리스 스틸, uv프린팅, 자연석
28(h)x40x10cm



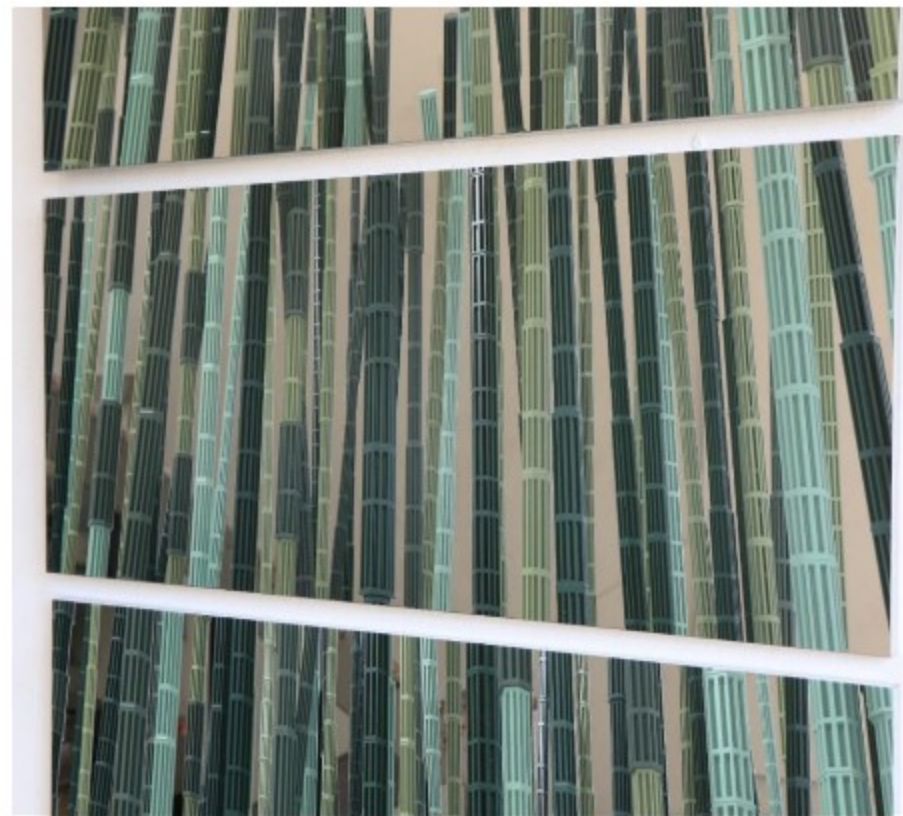
이채원 <죽림(竹林)> 2021. 스테인리스 스틸, uv프린팅, 자연석. 63(h)x52x16cm



이채원 <죽림(竹林)> 2021. 스테인리스 스틸, uv프린팅, 자연석 (8ea)



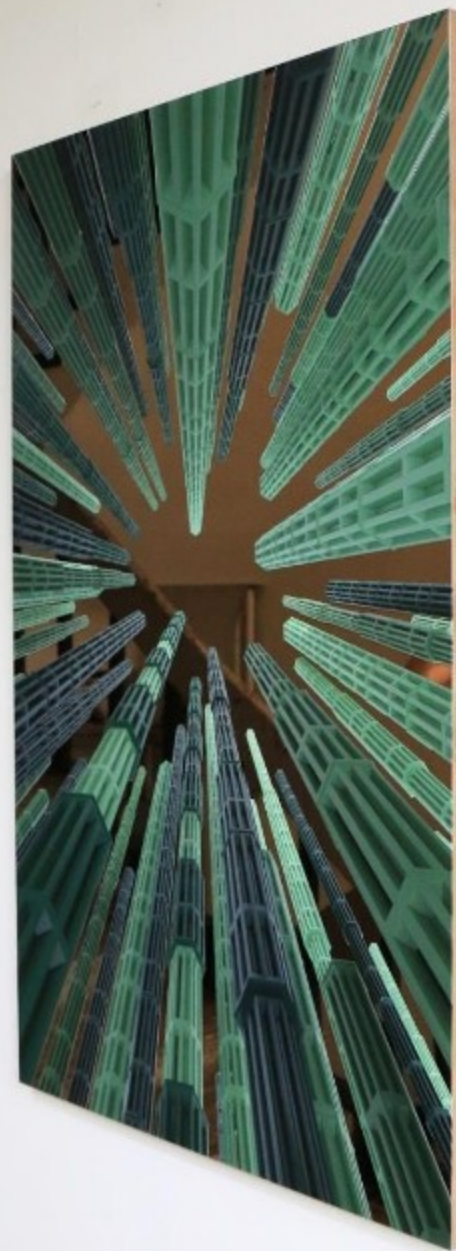
설치전경 <쇼콘,> 오산시립미술관



이채원 <죽림(竹林)> 2020. 스테인리스 스틸, uv프린팅_35x80cm(3ea)



이채원 <죽림(竹林)> 2020. 스테인리스 스틸, uv프린팅. 100x60cm





이채원 <죽림(竹林)> 2020. Red pine, pla, 인조잔디. 25(h)x60x18cm



<도시인이 자연을 보는 방법>

<도시인이 자연을 보는 방법>는 팬데믹 이후 도시인들이 키우는 반려식물과 식물이 있는 공간을 표현했다. 아파트와 같은 도시 건축물의 풍경이 익숙해진 나는, 주변에서 보기 힘들어진 푸른 숲을 떠올리는 '자연'의 단어를 그리워한다. 이것들을 접하는 도시인인 나에게 '자연'의 의미와 범주는 모호하다. 나와 우리에게 post-natural (포스트-자연)적인 환경은 어떤 이미지로 떠올릴까? 경계의 모호함에 서있다.

팬데믹 이후 재택근무를 하거나 여행이 어려워진 도시인들은 집에서 머무는 시간이 많아지자 반려식물을 키우기 시작했다. 그중에 몬스테라 알보를 키우는 도시인들은 고가로 거래되는 무늬가 아름다운 잎사귀(초록색과 하얀색이 반씩 혼합된 잎사귀)를 키우기 위한 노력을 하는데, LED생장등 등을 통해 도심에서 가장 자연스럽게 기 위한 환경을 조성한다. <도시인이 자연을 보는 방법>은 여기서부터 출발한다.

작품은 몬스테라 잎의 형태를 실제 공간을 담는 직관적 소재로서 거울과 같이 비치는 스테인리스 스틸로 사용해 표현했다. 이것은 자연스럽게 관람자를 끌어들이는 여백으로 작용하여 실제 공간이 중첩되고 색으로 표현한 잎사귀 내의 무늬와 함께 도시 풍경을 비춘다. 도시에서 본 인공과 자연에 대해 모호해진 이미지를 오가는 경계의 시선으로 표현한 것이다. 스테인리스 스틸로 표현한 형태는 자연석과 함께 어우러져있다. 인공과 자연의 재료를 넘나들며 도시(인공)에서 보는 자연의 형태에 대해 생각해본다.



설치전경, 손취, 이채원 2인전 <화-랑>, 디아트플랜트 요갤러리



이채원 <도시인이 자연을 보는 방법> 2022. 알루미늄합금 난간, 조화, 성장등, 마사토, 훈탄, 아크릴박스. 130(h)x200x100cm(가변설치)



설치전경, 손취, 이채원 2인전 <화-랑>, 디아트플랜트 요갤러리



이채원 <도시인이 자연을 보는 방법 -몬스테라 알보> 2023. 스테인리스 스틸, UV프린팅, 화산석. 25(h)x23x23cm



이채원 <도시인이 자연을 보는 방법 -몬스테라 알보>
2023. 스테인리스 스틸, UV프린팅, 화산석. 37(h)x28x28cm



이채원 <도시인이 자연을 보는 방법 -몬스테라 알보>
2022. 스테인리스 스틸, UV프린팅, 자연석. 50(h)x34x20cm



이채원 <도시인이 자연을 보는 방법 -몬스테라 알보>
2022. 스테인리스 스틸, UV프린팅, 자연석. 46(h)x27x18cm





이채원 <도시인이 자연을 보는 방법 -몬스테라 알보> 2022
스테인리스 스틸, UV프린팅, 자연석. 27(h)x19x9cm. 봉봉성형외과 소장



이채원 <도시인이 자연을 보는 방법 -몬스테라 알보> 2022. 스테인리스 스틸, UV프린팅, 자연석. (왼쪽)20(h)x16x9cm, (오른쪽)18(h)x13x10cm

이 채 원

Lee, Chae-won, 李綵元

lcw15328@naver.com

www.instagram.com/leechaewon_art

<학력>

성신여자대학교 대학원 미술학과 조소 박사 수료

성신여자대학교 대학원 조소과 졸업 (석사)

성신여자대학교 조소과 졸업 (학사)

<개인전>

2023 도시의 숲 (온드림 소사이어티, 서울)

2021 풍경: 오가는 감정 (삼각산시민청갤러리, 서울)

2021 경험적 풍경: 죽림(竹林) (갤러리일호, 서울)

2020 그들이 찾는 공간 Landscape : Their Space (갤러리사라, 서울)

<프로젝트 및 선정>

2023 노원문화재단 <빛조각 프로젝트>

2023 모산국제조각레지던스 WAS2023

2023 현대차 정몽구 재단 <2023 ONSO ARTIST>

2022 동아제약 오쏘몰 이문 아트캠페인 <오쏘 아티스틱> 시즌2 콜라보

2022 성북문화재단 예술순환로 지역공간협력전 <곳곳>

2022 ㈜에이그립X서울국제조각페스타 창작 프로그램

2021 서울시삼각산시민청 예술가 지원프로그램 <삼각산아트랩>

<그룹전>

2024 For 1/2 Century-반세기 무르익은 (김포국제조각공원, 김포)
서울국제조각페스타(코엑스, 서울)

2023 안양천밤빛축제 (안양천 어섬)
노원달빛산책-빛조각 페스티벌 (당현천 산책길, 서울)
입체적 시선 (비디갤러리, 서울)
우리시대 조각을 묻다 (부산대학교아트센터, 부산)
점프프로젝트 (서울대공원 만남의광장, 과천)

2022 쇼콘 (오산시립미술관, 오산)
아트프라이즈 강남 (논현가구거리-로알라운지, 서울)
11회 서울국제조각페스타 (BEXCO, 부산)
한강조각프로젝트-낙락유람 (뚝섬한강공원, 서울)
이채원, 손취 2인전 화-랑 (디아트플랜트요갤러리, 서울)
멘토멘티전 (한원미술관, 서울)

2021 입체적 시간Ⅲ (아트스페이스 그로브, 서울)
뉴노멀-조각을 조각하다 (광주비엔날레관 5실, 광주)
달성대구현대미술제 (강정보 디아크 광장, 대구)
4차 산업혁명 시대를 마주하는 조각가의 태도 (미디어젠 스페이스, 서울)
언택트시대의 뜻밖의 발견 (모산조형미술관, 보령)

외 다수

<소속>

한국여류조각회, 성신조각회, 성신여자대학교 조소과 출강

<작품소장>

모산조형미술관, 봉봉성형외과, 스페셜 정형외과, 법률사무소 대진,
성신여자대학교 박물관, 천안삼거리휴게소, 망향휴게소, 개인소장 등



2024