



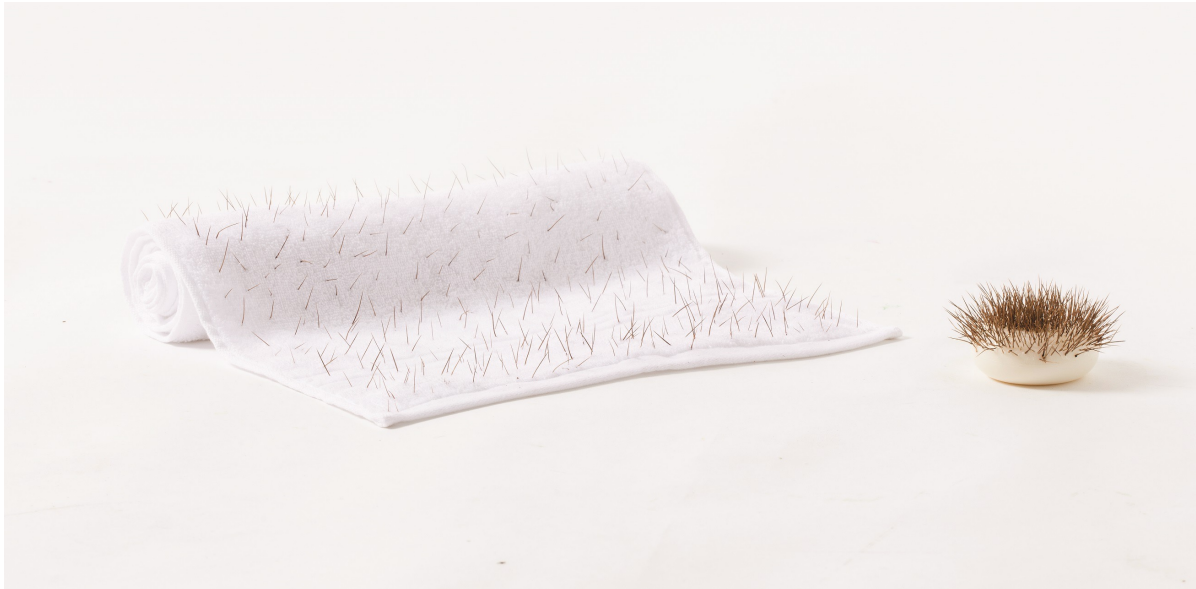
# 김중엽

## Joong Yeop KIM

---

고려대 디자인조형학부 순수조형 전공

일상에서 느낄 수 있는 부조리한 감각에 주목하여  
생활 속에 숨겨져 있는 내밀한 아픔을 담담하고 단정히 표현한다.





연습1  
8x10x28cm  
목실화에 가시

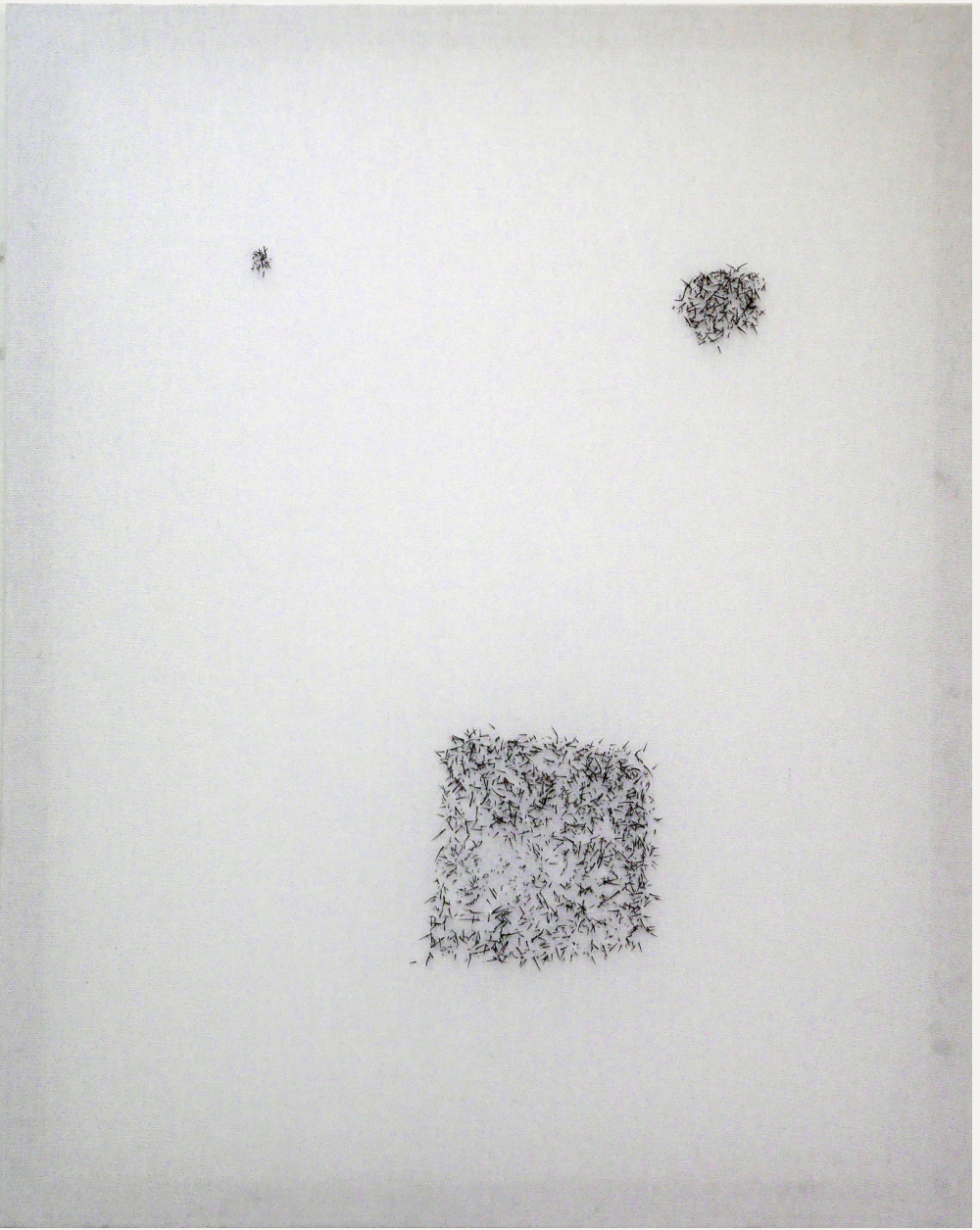


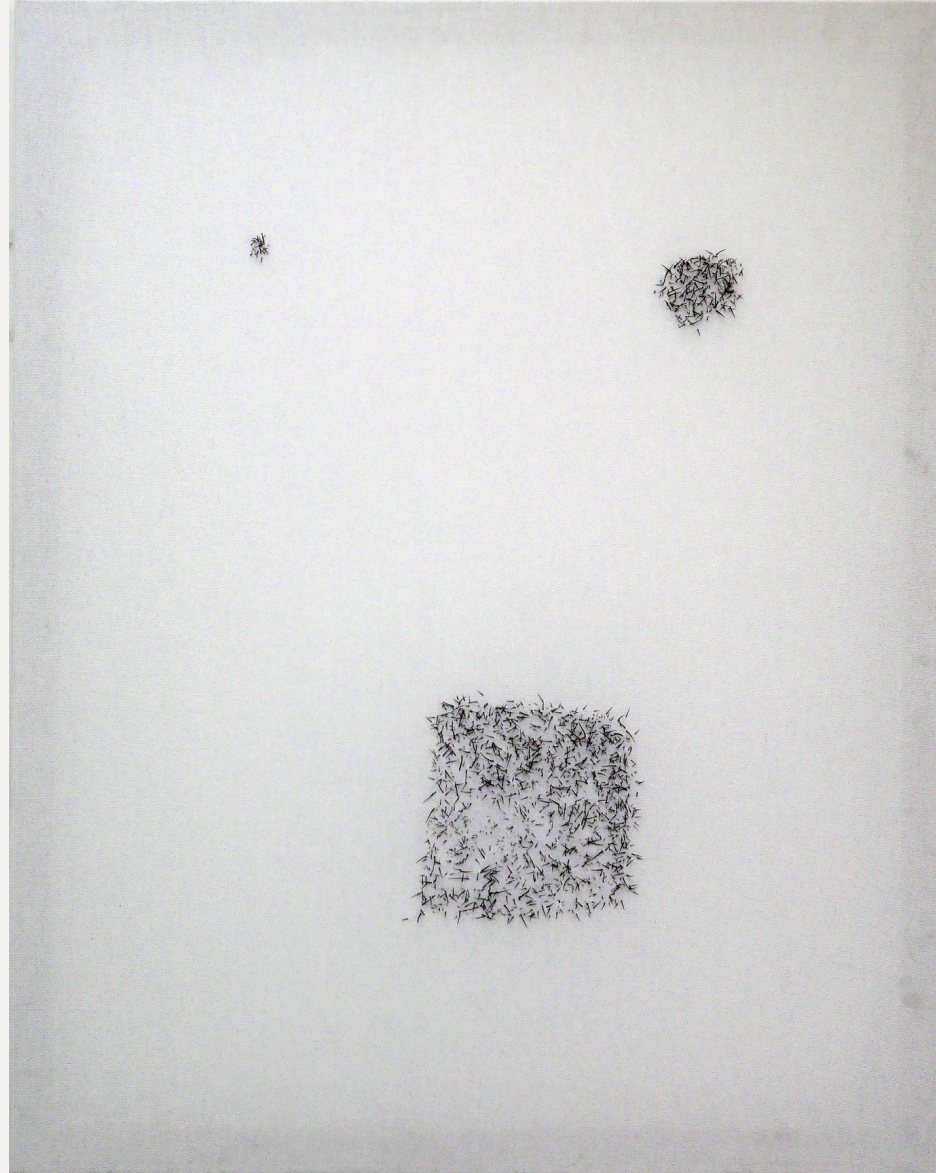
연습2  
1x2x15cm  
칫솔에 가시

연습3  
37x75cm  
수건에 가시

연습4  
5x8x8cm  
비누에 가시





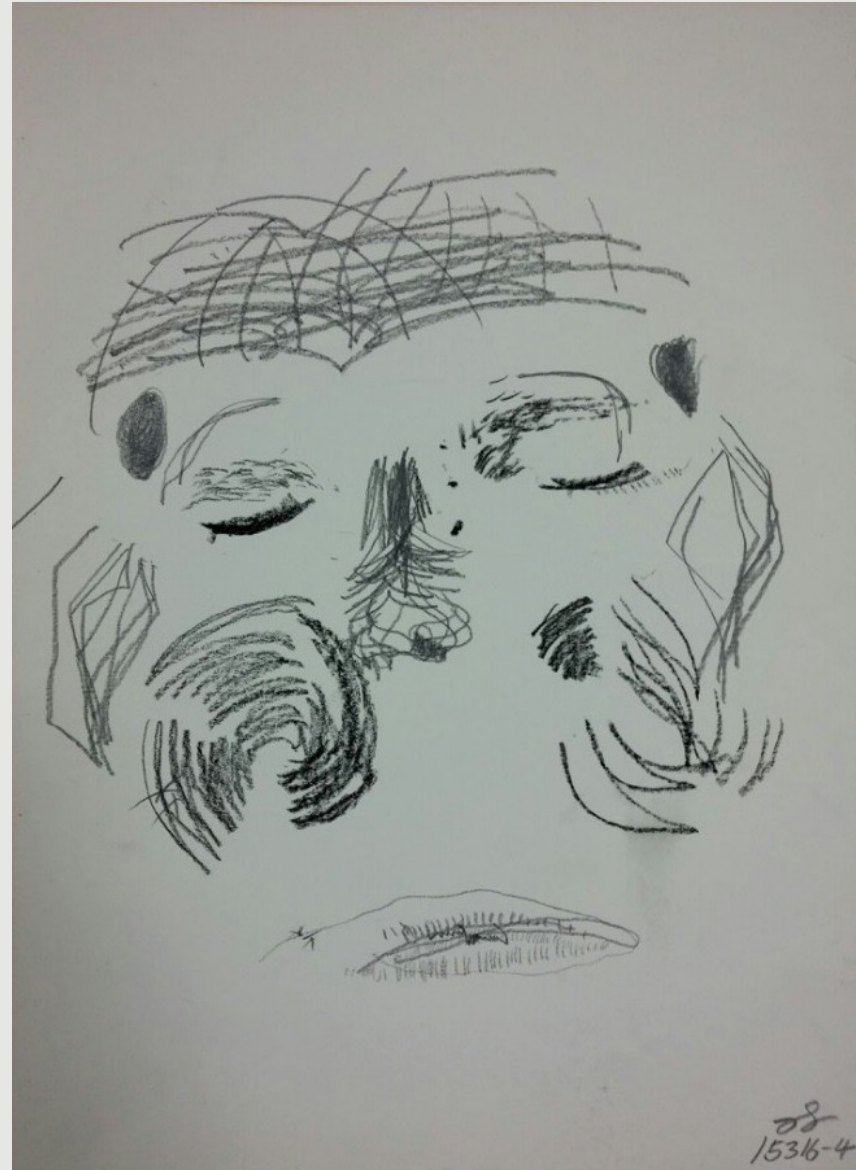


얼굴  
91x72cm  
캔버스에 가시



얼굴2  
91x72cm  
캔버스에 가시, 철

자화상  
53x45cm  
종이에 연필, 목탄





아픈 얼굴  
53x45cm  
유화

버티기  
10x10x23cm  
파라핀

